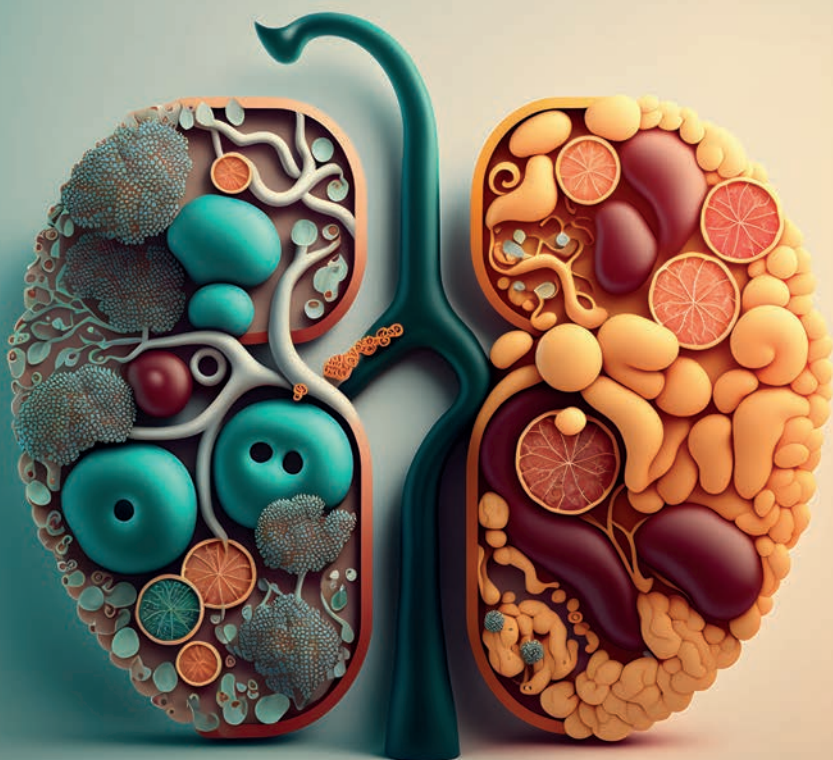


Bari, 18 - 19 novembre 2024

Nutritional science in Nephrology Masterclass

Nuovo Padiglione di Nefrologia
Azienda Ospedaliero-Universitaria Consorziale Policlinico di Bari
Piazza Giulio Cesare, 11 - Bari



Razionale

L'aspetto nutrizionale ha rilevanza critica nel percorso educativo e di cura del paziente nefropatico, tanto che anche le linee guida nazionali ed internazionali confermano la Terapia Dietetico-Nutrizionale (TDN) come parte integrante del trattamento della malattia renale cronica (CKD) come un continuum che accompagna il paziente dalle fasi precoci di prevenzione secondaria – e già nella primaria – della CKD, fino al suo sviluppo ed evoluzione, giungendo alla terapia sostitutiva.

Il suo obiettivo non è solo di preservare la funzione renale residua, rallentando la progressione della CKD verso l'uremia, ma anche e soprattutto di meglio controllare i sintomi uremici e di mantenere uno stato nutrizionale adeguato.

Negli anni l'approccio nutrizionale è mutato: la dieta ipoproteica originaria si è evoluta a terapia dietetico-nutrizionale di precisione, ritagliando ad hoc il miglior approccio nutrizionale possibile, in base alle caratteristiche del paziente. Il concetto di aderenza è un punto cruciale per il successo della TDN: l'impegno educativo, l'analisi psicologica e gli interventi di musicoterapia permettono una migliore rispondenza del paziente alla TDN. La dieta vegetariana/vegana consente di ridurre a 0,3 gr/Kg/die l'introito proteico, consentendo una maggiore variabilità e stagionalità al paziente.

Se adeguatamente supplementata con ketoanaloghi, la very-low protein diet (sVLPD) vegana non induce malnutrizione sarcopenica, apporta benessere intestinale, controlla lo stato uremico e permette temporalmente al paziente di accedere al trapianto preemptive.

La sarcopenia rappresenta un correlato clinico rilevante in quanto si associa a: disabilità, fratture e incrementata mortalità. Nei soggetti affetti da CKD la sua prevalenza è aumentata rispetto alla popolazione generale e incrementa progressivamente al ridursi della funzione renale, sino a raggiungere il 30-40% nei pazienti in dialisi. Si rende necessario, quindi, stabilire quali siano i criteri diagnostici utili ad identificare la sarcopenia alla sua insorgenza, questo al fine di risolverla o di rallentarne la progressione verso gli stati più avanzati.

Responsabili scientifici

Pietro Cirillo - U.O.C. Nefrologia Dialisi e Trapianto, Azienda Ospedaliero-Universitaria Consorziale Policlinico di Bari

Loreto Gesualdo - U.O.C. Nefrologia Dialisi e Trapianto, Azienda Ospedaliero-Universitaria Consorziale Policlinico di Bari

Relatori

Paola Acquaviva - U.O.C. Nefrologia Dialisi e Trapianto, Azienda Ospedaliero-Universitaria Consorziale Policlinico di Bari

Pietro Cirillo - U.O.C. Nefrologia Dialisi e Trapianto, Azienda Ospedaliero-Universitaria Consorziale Policlinico di Bari

Claudia D'Alessandro - Dipartimento di Medicina Clinica e Sperimentale, Università degli Studi di Pisa

Loreto Gesualdo - U.O.C. Nefrologia Dialisi e Trapianto, Azienda Ospedaliero-Universitaria Consorziale Policlinico di Bari

Filippo Giordano - U.O.C. Nefrologia Dialisi e Trapianto, Azienda Ospedaliero-Universitaria Consorziale Policlinico di Bari

Vincenzo Losappio - U.O.C. di Nefrologia, Dialisi e Trapianto, Azienda Ospedaliero-Universitaria Policlinico Riuniti di Foggia

Patrizia Pignataro - Dipartimento di Biomedicina Translazionale e Neuroscienze (DiBraiN), Università degli Studi di Bari

Gloria Rana - U.O.C. Nefrologia Dialisi e Trapianto, Azienda Ospedaliero-Universitaria Consorziale Policlinico di Bari

Simone Vettoretti - U.O.C. di Nefrologia, Dialisi e Trapianto, Fondazione IRCCS Ca' Granda Ospedale Maggiore Policlinico di Milano

Programma

1° Giorno - Lunedì 18 novembre

- 14:30-15:00 Registrazione partecipanti
- 15:00-15:15 Apertura dei lavori e descrizione degli obiettivi della masterclass *P. Cirillo, L. Gesualdo*
- 15:15-15:45 Sarcopenia nella malattia renale cronica: dalla fisiopatologia alla clinica *S. Vettoretti*
- 15:45-16:15 Deplezione proteico-energetica (PEW) ed emodialisi cronica: ottimizzazione dell'approccio nutrizionale *V. Losappio*
- 16:15-16:45 Assessment psicologico in pazienti con malattia renale cronica (Valutazione psicologica pratica su paziente-attore) *P. Pignataro*
- 16:45-17:00 Coffee break
- 17:00-17:30 Medical music therapy nella MRC: approccio integrato non farmacologico (Somministrazione ai partecipanti di intervento musicoterapeutico reale) *F. Giordano*
- 17:30-18:00 Discussione

2° Giorno - Martedì 19 novembre

- 09:00-09:15 Recap dei lavori della prima giornata ed avvio della seconda giornata *P. Cirillo, L. Gesualdo*
- 09:15-09:45 La terapia dietetico nutrizionale nell'ambulatorio preemptive *P. Cirillo*
- 09:45-10:15 Valutazione della composizione corporea nel paziente con CKD: vecchi e nuovi strumenti nel bagaglio del dietista *C. D'Alessandro*
- 10:15-10:45 Inquadramento ed intervento nutrizionale nel paziente con CKD *P. Acquaviva, G. Rana*
- 10:45-11:00 Coffee break
- 11:00-12:30 Ambulatorio nutrizionale nefrologico: pratica clinica quotidiana su pazienti *P. Acquaviva, C. D'Alessandro, G. Rana*
- 12:30-13:00 Discussione
- 13:00-13:15 Questionari ECM

Informazioni ECM

- Evento nr: 428844
- Crediti assegnati: 8,4
- Evento accreditato per: Medico Chirurgo (discipline: Nefrologia, Malattie metaboliche e diabetologia, Medicina interna), Biologo, Dietista, Farmacista, Infermiere
- Obiettivo formativo: Contenuti tecnico-professionali (conoscenze e competenze) specifici di ciascuna professione, di ciascuna specializzazione e di ciascuna attività ultraspecialistica, ivi incluse le malattie rare e la medicina di genere
- Ai fini dell'acquisizione dei crediti formativi è necessario:
 - essere aderenti alle professioni/discipline accreditate per l'evento;
 - fornire i propri dati: nome, cognome, codice fiscale, professione, disciplina, posizione, ordine di appartenenza e numero;
 - la presenza effettiva per il 90% della durata dell'evento;
 - la consegna del questionario di gradimento e di apprendimento dell'evento;
 - il superamento del questionario di apprendimento.
- Il limite massimo dei crediti formativi ricondotti al triennio di riferimento acquisibili mediante reclutamento diretto è di 1/3

Provider ECM e
Segreteria Organizzativa

Grazie al sostegno
non condizionante di

EUREKA

ACCELERATORE DI CONOSCENZA

iscrizioni@eureka.it | Tel: 0583 1550100

 **FRESENIUS
KABI**