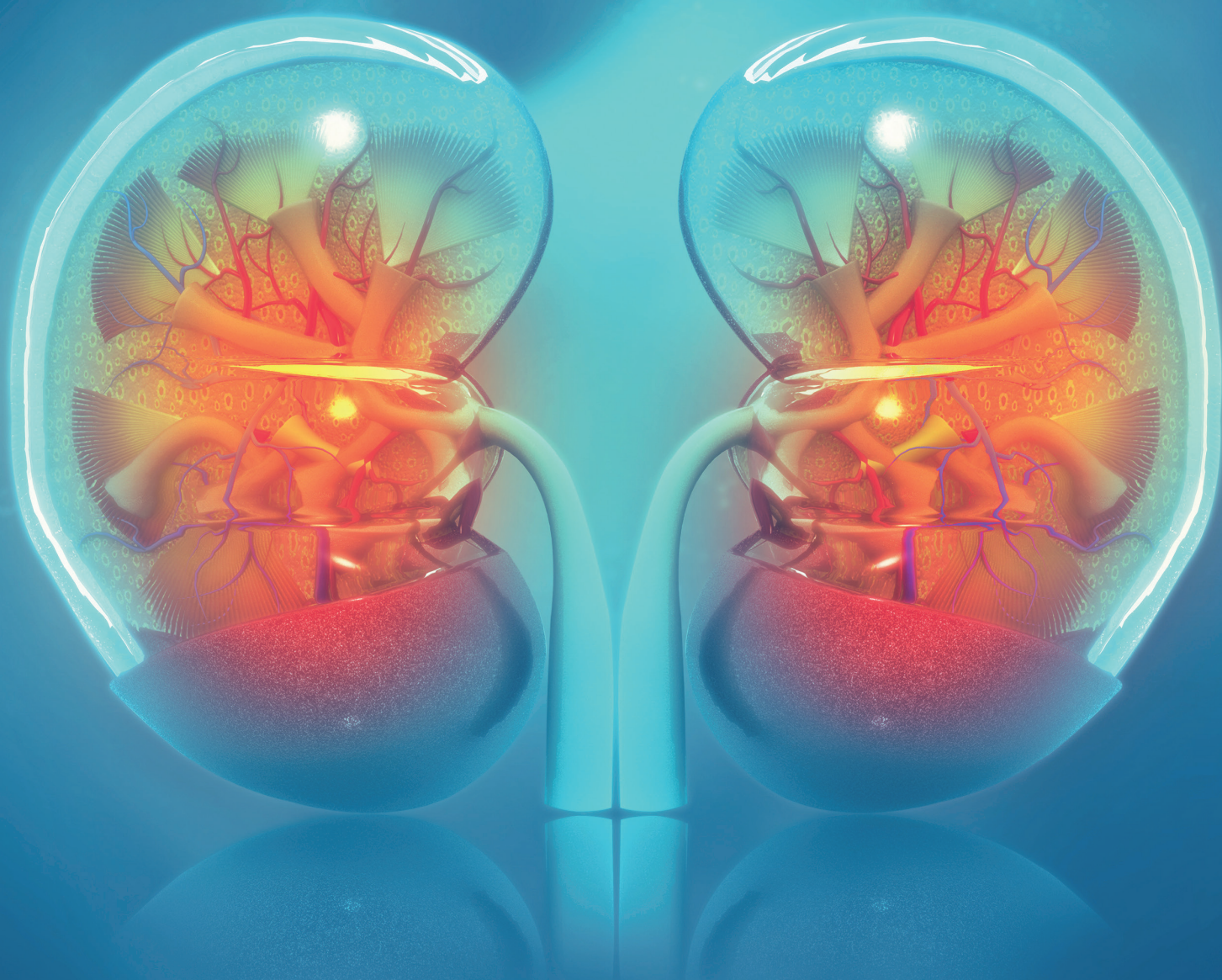


**CORSO DI
FORMAZIONE
REMAP**

Malattia renale cronica e biopsia renale

**BARI 2025
24-25-26 marzo**

Azienda Ospedaliero-Universitaria Consorziale
Policlinico di Bari
Piazza Giulio Cesare, 11 – Bari (BA)



Razionale

La Malattia Renale Cronica (MRC) interessa circa il 7% della popolazione italiana, ma la sua prevalenza raggiunge valori molto più elevati (fino al 50%) in presenza di fattori di rischio. La MRC ha un impatto importante sulla vita dei pazienti e dei loro familiari, specie nelle fasi più evolute di malattia ed ha un impatto organizzativo ed economico rilevante sul sistema sanitario. Una gestione ottimale della MRC e delle sue complicanze passa attraverso una diagnosi precoce e l'ottimizzazione delle terapie nefroprotettive, pertanto in un contesto scientifico e tecnologico in rapida evoluzione. L'obiettivo di questo corso è formare i nefrologi relativamente all'attuale standard di cura e alle tecniche di diagnosi nella MRC.

La biopsia renale rappresenta uno strumento essenziale per il corretto inquadramento diagnostico di molte patologie renali. Una corretta diagnosi è altresì indispensabile per la gestione delle scelte terapeutiche personalizzate. Pur essendo la biopsia una metodica di nefrologia interventistica diffusa sul nostro territorio nazionale, è importante individuare quali sono le procedure più sicure per ridurre il rischio di complicanze post-biottiche. I discenti nel percorso di formazione sul campo della durata di 3 giorni avranno la possibilità di eseguire biopsie renali grazie a tecniche di simulazione su manichini. Partendo dal caso clinico, si assisterà alla esecuzione di biopsie renali, all'analisi dei dati biottici e alla condivisione delle scelte terapeutiche più opportune secondo linee guida. Infine, i partecipanti avranno la possibilità di valutare il referto biottico, presentare e discutere un proprio caso clinico, analizzare assieme ai docenti del corso gli aspetti microscopici del caso e condividere le scelte terapeutiche più adeguate.

Responsabili scientifici

Loreto Gesualdo

Direttore U.O.C. Nefrologia Dialisi e Trapianto,
Azienda Ospedaliero-Universitaria Consorziale
Policlinico di Bari

Michele Rossini

U.O.C. Nefrologia Dialisi e Trapianto,
Azienda Ospedaliero-Universitaria Consorziale
Policlinico di Bari

Relatori

Cesira Cafiero

U.O.C. Nefrologia Dialisi e Trapianto,
Azienda Ospedaliero-Universitaria Consorziale
Policlinico di Bari

Pietro Cirillo

U.O.C. Nefrologia Dialisi e Trapianto,
Azienda Ospedaliero-Universitaria Consorziale
Policlinico di Bari

Vincenzo Di Leo

U.O.C. Nefrologia Dialisi e Trapianto,
Azienda Ospedaliero-Universitaria Consorziale
Policlinico di Bari

Mauro Fausto Angelo Forcella

S.C. di Nefrologia e Dialisi,
Azienda Ospedaliero-Universitaria
"Ospedali Riuniti" di Foggia

Loreto Gesualdo

U.O.C. Nefrologia Dialisi e Trapianto,
Azienda Ospedaliero-Universitaria Consorziale
Policlinico di Bari

Alessandro Mascolo

U.O.C. Nefrologia Dialisi e Trapianto,
Azienda Ospedaliero-Universitaria Consorziale
Policlinico di Bari

Adele Mitrotti

U.O.C. Nefrologia Dialisi e Trapianto,
Azienda Ospedaliero-Universitaria Consorziale
Policlinico di Bari

Giovanni Piscopo

U.O.C. Nefrologia Dialisi e Trapianto,
Azienda Ospedaliero-Universitaria Consorziale
Policlinico di Bari

Michele Rossini

U.O.C. Nefrologia Dialisi e Trapianto,
Azienda Ospedaliero-Universitaria Consorziale
Policlinico di Bari

Roberta Rossi

U.O.C. Nefrologia Dialisi e Trapianto,
Azienda Ospedaliero-Universitaria Consorziale
Policlinico di Bari

1° GIORNO | Lunedì 24 marzo

14:00-14:15	Registrazione partecipanti	
14:15-14:30	Benvenuto e introduzione al corso	<i>L. Gesualdo, M. Rossini</i>
14:30-15:00	Presentazione centro Renee	<i>L. Gesualdo</i>
15:00-15:30	Indicazione biopsia renale	<i>M. Rossini</i>
15:30-16:30	Ecografia renale pre bioptica	<i>G. Piscopo, M.F.A. Forcella</i>
16:30-17:00	<i>Pausa caffè</i>	
17:00-17:30	Biopsia Renale: preparazione campo operatorio	<i>A. Mitrotti</i>
17:30-19:00	Esercitazione su manichini	<i>L. Gesualdo, M. Rossini</i>

2° GIORNO | Martedì 25 marzo

08:00-09:00	Presentazione casi clinici e ecografia renale pre bioptica	<i>A. Mitrotti, V. Di Leo</i>
09:00-11:00	Biopsia renale su rene nativo	<i>L. Gesualdo, M. Rossini</i>
11:00-11:30	<i>Pausa caffè</i>	
11:30-12:15	Dalla sala operatoria al microscopio: processazione materiale bioptico, microscopia ottica, immunofluorescenza, microscopia elettronica	<i>M. Rossini, R. Rossi</i>
12:15-13:00	Lesioni elementari di istopatologia renale parte 1	<i>M. Rossini</i>
13:00-14:00	<i>Pausa pranzo</i>	
14:00-14:45	Lesioni elementari di istopatologia renale parte 2	<i>M. Rossini</i>
14:45-15:30	Linee guida: GN e DKD KDIGO	<i>L. Gesualdo, M. Rossini</i>
15:30-16:30	Esercitazioni su manichini con tutor	<i>L. Gesualdo, M. Rossini</i>
16:30-17:00	<i>Pausa caffè</i>	
	Malattia renale cronica: nuove opzioni terapeutiche per la gestione della progressione di malattia e delle sue complicanze	
17:00-17:30	SGLT2i e nefro protezione: il nuovo standard di cura nell'insufficienza renale cronica	<i>P. Cirillo</i>
17:30-18:00	Nuovi anti-iperkaliemici: una nuova frontiera per l'ottimizzazione della terapia RAASi nella MRC	<i>P. Cirillo</i>
18:00-18:30	Testimonianza di pratica clinica sull'utilizzo degli SGLT2i e dei nuovi anti-iperkaliemici per l'ottimizzazione di terapia nei pazienti con MRC	<i>A. Mascolo</i>
18:30-19:00	Nuovi trial clinici nella MRC: esperienza del nostro Centro	<i>C. Cafiero</i>

3° GIORNO | Mercoledì 26 marzo

08:00-09:00	Presentazione casi clinici e ecografia renale pre e post bioptica	<i>G. Piscopo, V. Di Leo</i>
09:00-11:00	Biopsia renale su rene nativo e trapiantato	<i>L. Gesualdo, M. Rossini</i>
11:00-11:30	<i>Pausa caffè</i>	
11:30-12:00	Lesioni elementari di istopatologia renale nel paziente trapiantato	<i>M. Rossini</i>
12:00-13:00	Discussione e conferenza clinica patologica	<i>M. Rossini, A. Mitrotti</i>
13:00-13:15	Chiusura e saluti, questionari ECM	<i>L. Gesualdo, M. Rossini</i>

Informazioni ECM

- Evento nr: 440805
- Crediti assegnati: 23,6
- Evento accreditato per: Medico Chirurgo (Nefrologia)
- Obiettivo formativo: contenuti tecnico-professionali (conoscenze e competenze) specifici di ciascuna professione, di ciascuna specializzazione e di ciascuna attività ultraspecialistica, ivi incluse le malattie rare e la medicina di genere
- Ai fini dell'acquisizione dei crediti formativi è necessario:
 - essere aderenti alle professioni/discipline accreditate per l'evento;
 - fornire i propri dati: nome, cognome, codice fiscale, professione, disciplina, posizione, ordine di appartenenza e numero;
 - la presenza effettiva per il 90% della durata dell'evento;
 - la consegna del questionario di gradimento e di apprendimento dell'evento;
 - il superamento del questionario di apprendimento.
- Il limite massimo dei crediti formativi ricondotti al triennio di riferimento acquisibili mediante reclutamento diretto è di 1/3

Provider ECM - 316

EUREKA

ACCELERATORE DI CONOSCENZA

www.eureka.it | tel. 0583 1550100

Con il supporto non condizionante di

AstraZeneca 