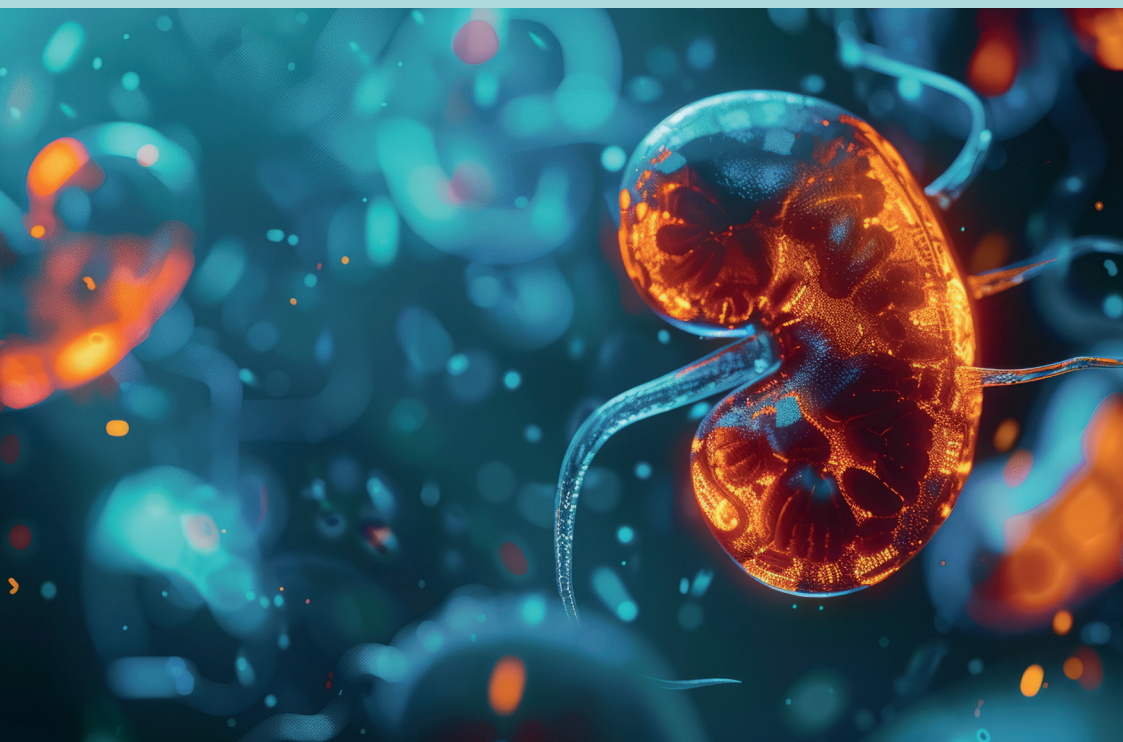


**Inibizione del complemento
e Sindrome Emolitica
Uremica Atipica:
esperienze cliniche, percorsi
di accesso e prospettive future**



Responsabili scientifici

Giuseppe Castellano

Professore Associato in Nefrologia. Direttore UOC Nefrologia e Dialisi
Fondazione IRCCS Ca' Granda Ospedale Maggiore Policlinico, Milano

Enrico Eugenio Minetti

Direttore SC di Nefrologia
ASST Grande Ospedale Metropolitano, Milano

Razionale

L'attivazione incontrollata del sistema del complemento rappresenta un meccanismo patogenetico chiave in diverse malattie rare e immunomediate. Negli ultimi anni, l'introduzione di farmaci inibitori del complemento ha modificato in modo sostanziale la prognosi e la qualità di vita dei pazienti, aprendo una nuova era nella medicina di precisione.

Tuttavia, l'esperienza clinica maturata evidenzia la necessità di un confronto multidisciplinare: dalla definizione dei criteri di eleggibilità e di monitoraggio, ai percorsi di accesso e di presa in carico nei diversi contesti. Il corso si propone di condividere le esperienze cliniche di diversi centri, analizzare i modelli organizzativi e discutere le prospettive future di questa strategia terapeutica, tra innovazione farmacologica, sostenibilità e centralità del paziente.

Docenti

Gianluigi Ardissino

UO Nefrologia, Dialisi e Trapianto Pediatrico
Fondazione IRCCS Ca' Granda Ospedale Maggiore Policlinico, Milano

Teresa Rampino

SC Nefrologia, Dialisi ed Abilitazione al Trapianto
Fondazione IRCCS Policlinico San Matteo, Pavia

Federica Ravera

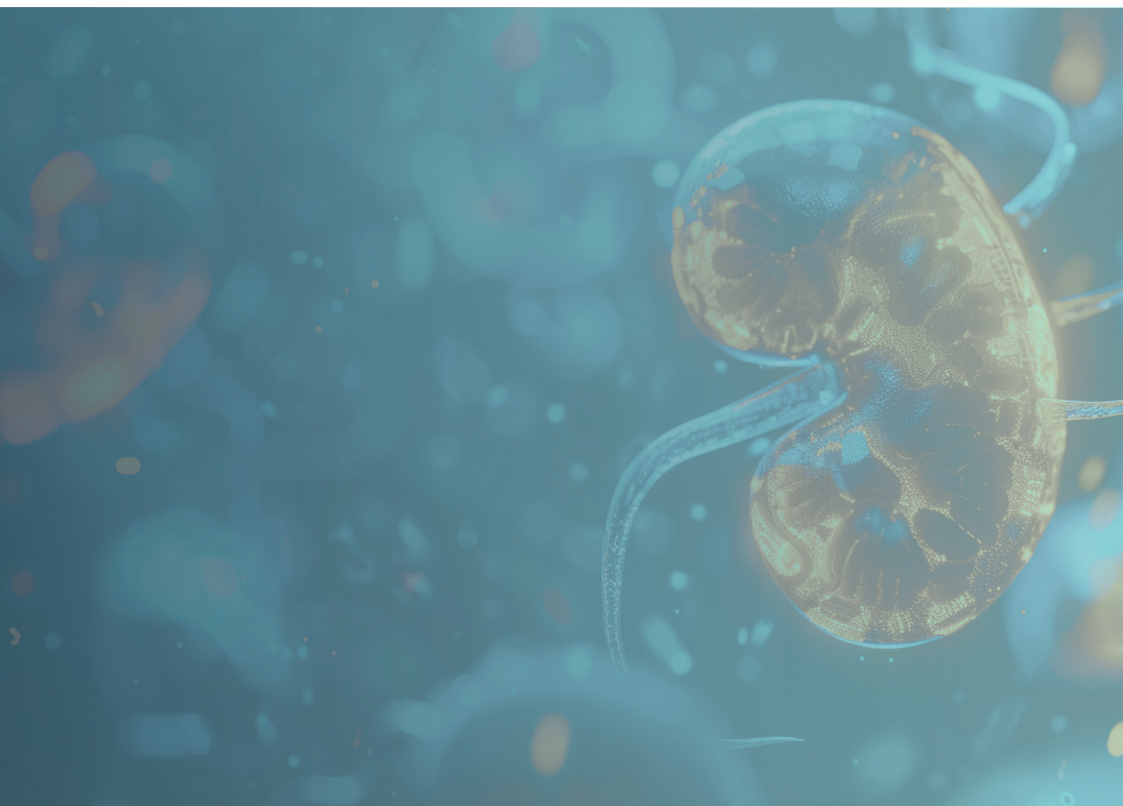
SC Nefrologia
Azienda Ospedaliera Ospedale Niguarda Ca' Granda

Simona Verdesca

UOC Nefrologia e Dialisi
Fondazione IRCCS Ca' Granda Ospedale Maggiore Policlinico, Milano

Programma

- L'evoluzione dell'inibizione del complemento: dai meccanismi biologici alla pratica clinica **G. Castellano, E.E. Minetti**
- Esperienza clinica 1 **G. Ardissino**
- Esperienza clinica 2 **F. Ravera**
- Esperienza clinica 3 **S. Verdesca**
- Esperienza clinica 4 **T. Rampino**



Informazioni ECM

- Periodo di erogazione: 22/01/2026 – 16/12/2026
- Evento nr: 468063
- Crediti assegnati: 5
- Evento accreditato per:
 - Medico Chirurgo
discipline: nefrologia, ematologia, medicina interna, malattie infettive, pediatria, ginecologia e ostetricia, medicina generale (medici di famiglia)
 - Farmacista
- Tipologia corso: corsi / videocorsi online su apposite piattaforme di learning management system (lms) – e-learning
- Obiettivo formativo: Contenuti tecnico-professionali (conoscenze e competenze) specifici di ciascuna professione, di ciascuna specializzazione e di ciascuna attività ultraspecialistica, ivi incluse le malattie rare e la medicina di genere
- Ai fini dell'acquisizione dei crediti formativi è necessario:
 - Questionario di apprendimento
La verifica di apprendimento avviene tramite la compilazione di un questionario con domande random a risposta multipla (4 risposte per ogni domanda). Il livello minimo di risposte esatte richiesto è pari ad almeno il 75% dei quesiti proposti, come previsto dal regolamento ECM.
 - Questionario di valutazione corso ECM – FAD

Dotazione hardware e software minimi necessari

Per svolgere l'evento è necessario:

- dispositivo (personal computer, tablet, smartphone)
- connessione ad internet (meglio se a banda larga)
- web browser aggiornato (programma/app per la navigazione delle pagine web)
- player audio/video aggiornato (programma/app per la riproduzione audio/video)

Provider ECM – 316

Con il contributo non condizionante di

EUREKA

ACCELERATORE DI CONOSCENZA

iscrizioni@eureka.it | Tel: 0583 1550100



SAMSUNG BIOEPIS